

Esc: 1/1000

B5



1



2

**1-Descripció de l'edificació:**

- Accessibilitat a la finca: bona.
- Serveis existents: aigua, Baixa tensió, telecomunicacions.
- Us Actual: habitatge i magatzem.
- Persones actualment empadronades: cap.
- Classificació del sol: no urbanitzable.
- Qualificació del sol: PA.
- Assenyalada per el PDT com a sol de protecció territorial, de preservació de corredor d'infraestructures.

**2-Criteris d'ordenació:**

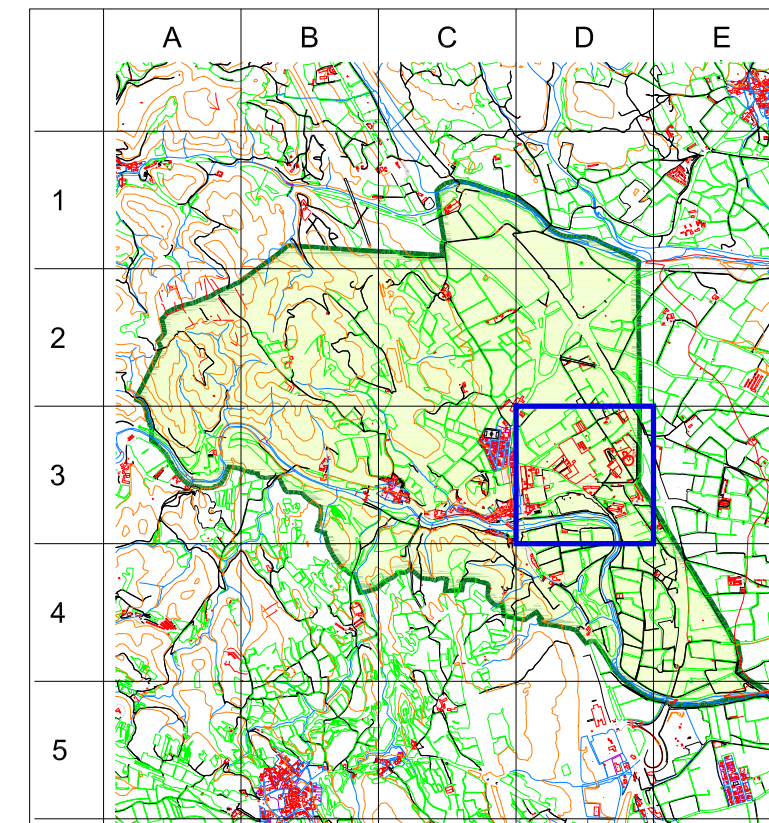
- Els previstos en la transitòria sisena del DL 305/2006.
- Subjecte al regim de fora d'ordenació.

**3-Llicències:**

**4-Altres:**

**5- Coordenades UTM:**

- X: 495130,1609
- Y: 4685102,45

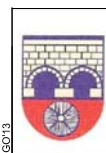


PLA ESPECIAL  
CATÀLEG DE MASIES I CASES RURALS  
Fitxa N° B5

Ref.Cadastral:  
Parcel.la 142 - Poligon 2



Esc: 1/2000



PLA ESPECIAL- CATÀLEG DE MASIES I CASES RURALS  
Ajuntament de Pont de Molins

APROVACIÓ INICIAL:  
21 Febrer 2013 ( Decret 42/2013)

APROVACIÓ DEFINITVA:

APROVACIÓ PROVISIONAL:

E: 1/1000

RP1210

PLANOL

3 D

B5