

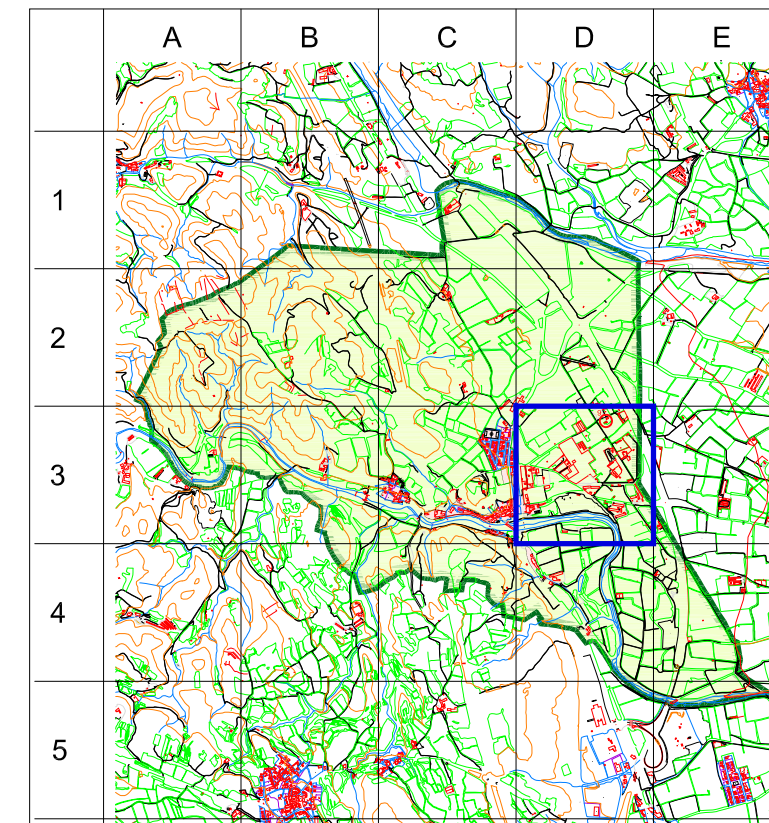
Esc: 1/1000

B9

- sostre protegit
- EDIFICACIÓ PRINCIPAL ORIGEN DEL CONJUNT
- ANNEXES CONTEMPORANIS A L'EDIFICACIÓ ANTERIOR
- sostre No protegit
- NOUS MAGATZEMS I GRANJES
- HABITATGE DE NOVA CONSTRUCCIÓ (S.XX)



1



PLA ESPECIAL
CATÀLEG DE MASIES I CASES RURALS
Fitxa N° B9

Ref.Cadastral:
Parcel.la 134 - Poligon 2

1-Descripció de l'edificació:

- Accessibilitat a la finca: bona.
- Serveis existents: aigua, Baixa tensió, telecomunicacions.
- Us actual: habitatge.
- Persones actualment empadronades: quatre.
- Classificació del sol: no urbanitzable.
- Qualificació del sol: PA.
- Assenyalada per el PDT com a sol de protecció territorial, de preservació de corredor d'infraestructures.

2-Criteris d'ordenació:

- Els previstos en la transitòria sisena del DL 305/2006.
- Subjecte al regim de fora d'ordenació.
- Si es sol·liciten obres que afectin al subsol, s'haurà de realitzar un seguiment arqueologic.

3-Llicencies:


4-Altres:

5- Coordenades UTM:

- X: 494885,2750
- Y: 4684840,6450



Esc: 1/2000

	PLA ESPECIAL- CATÀLEG DE MASIES I CASES RURALS Ajuntament de Pont de Molins	APROVACIÓ INICIAL: 21 Febrer 2013 (Decret 42/2013)	APROVACIÓ PROVISIONAL:	E: 1/1000	PLANOL 3 D	B9
		APROVACIÓ DEFINITVA:	RP1210			